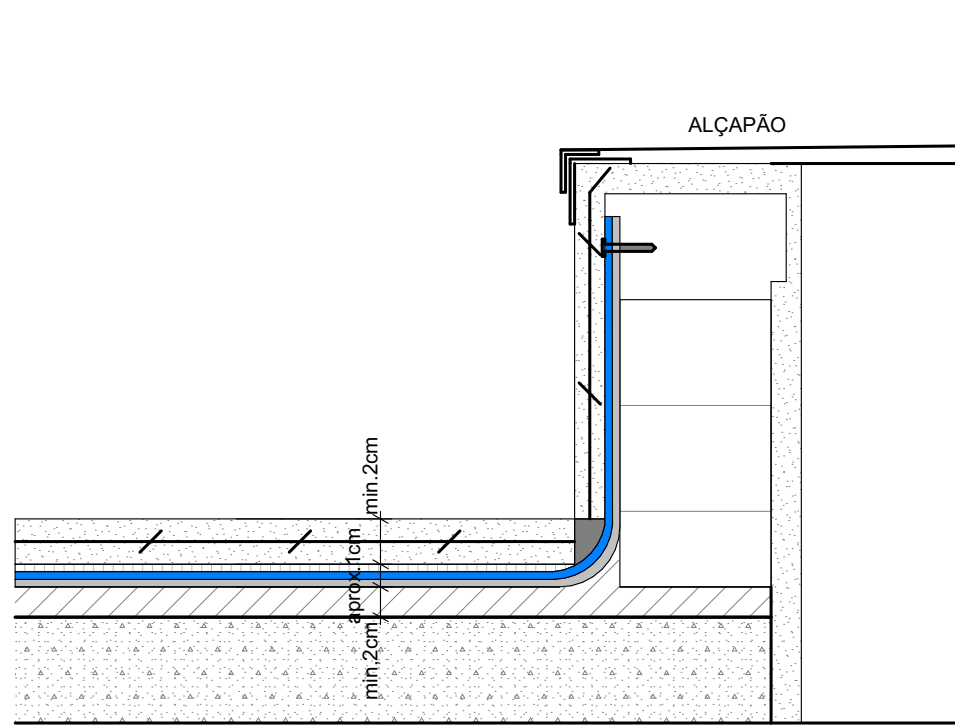


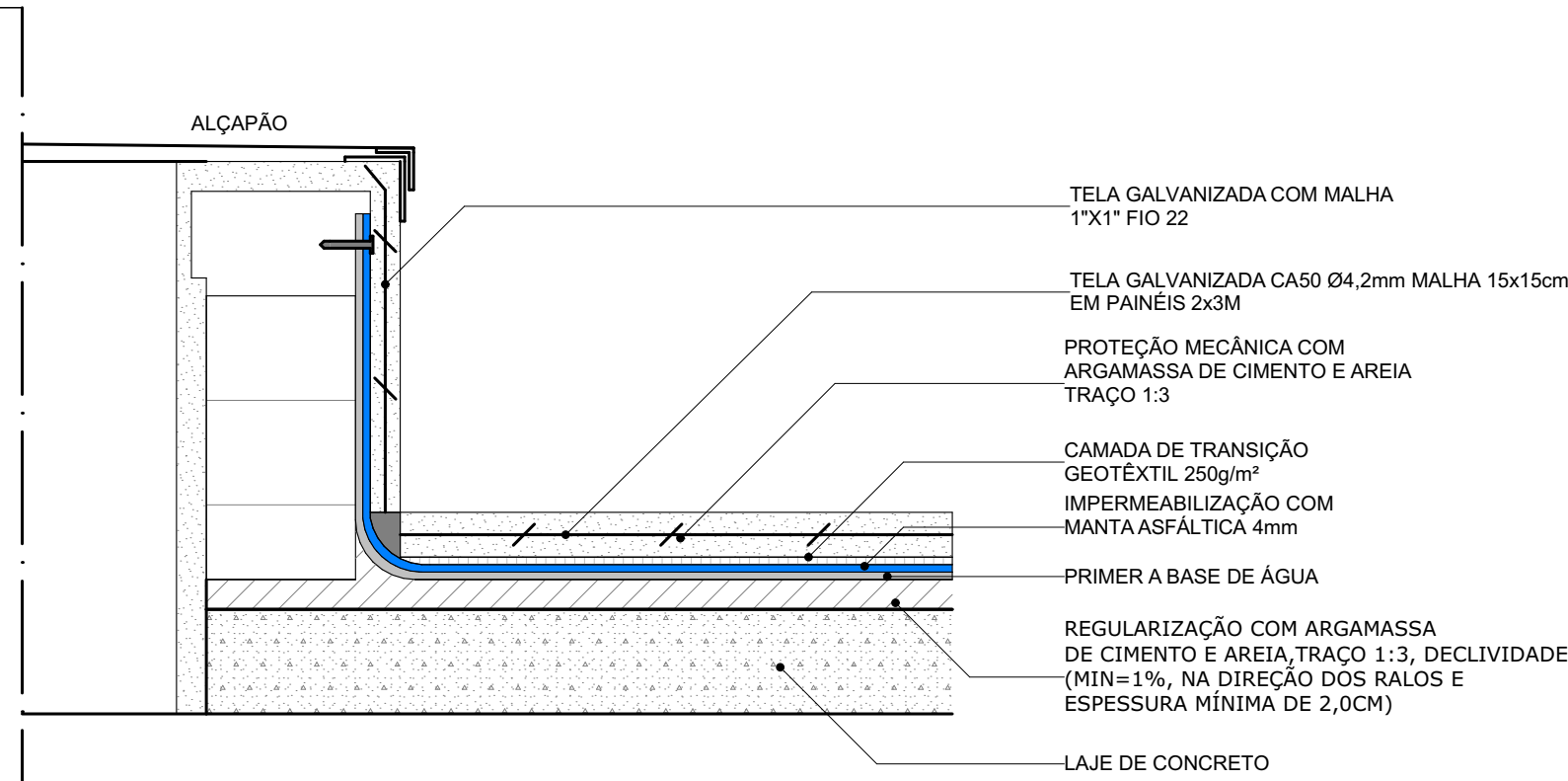
D-11 Impermeabilização manta asfáltica - rodapé

ESC: 1:5



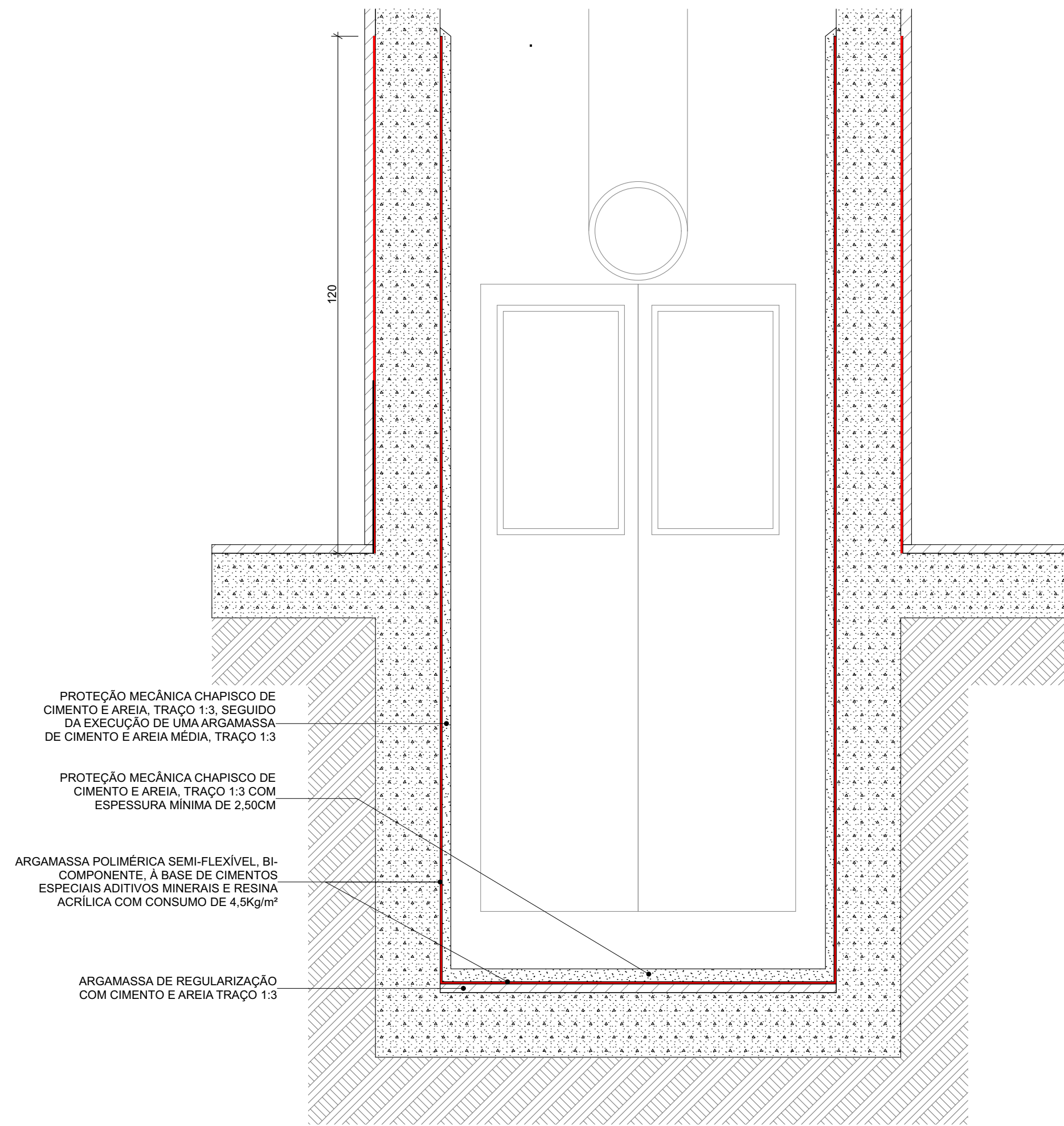
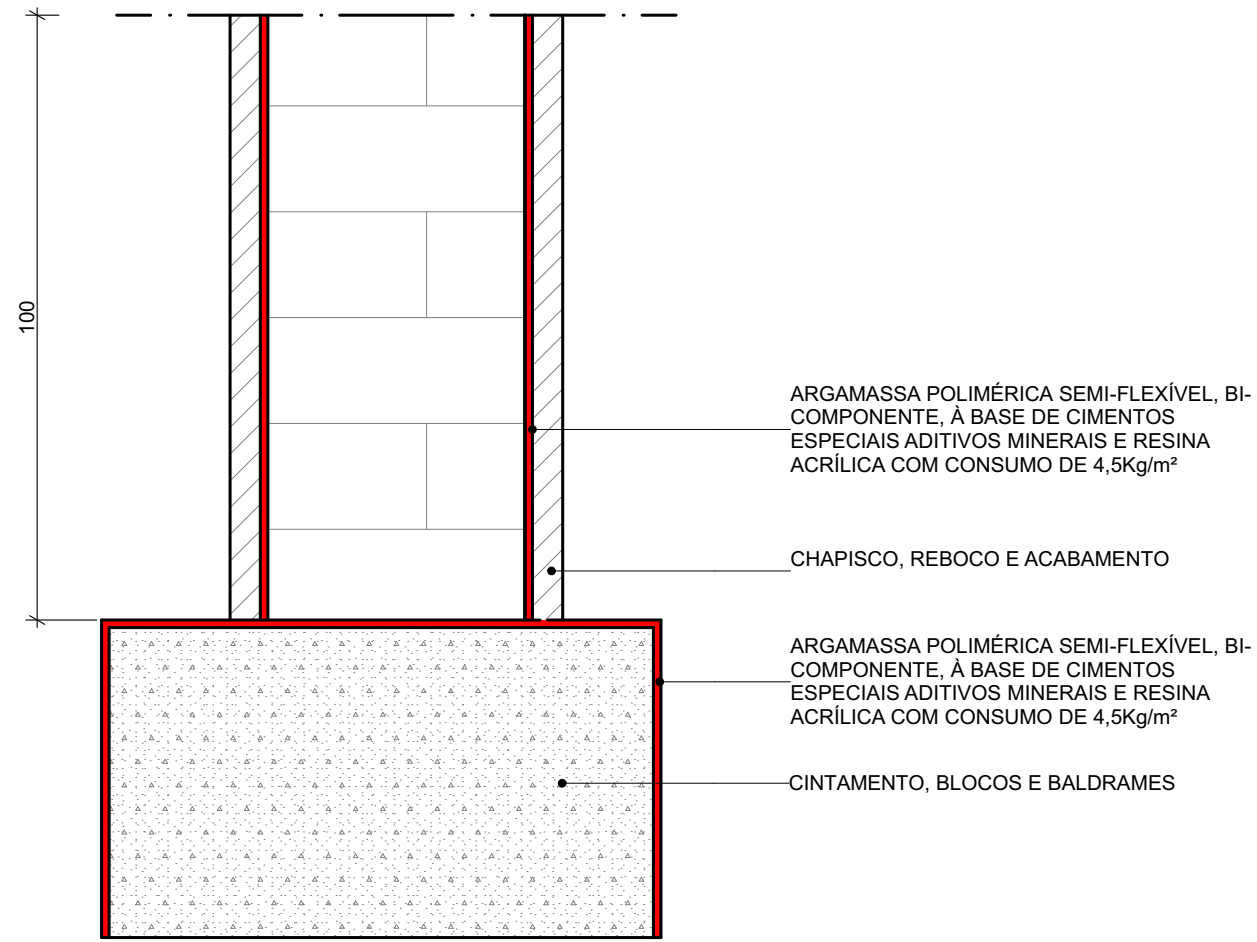
D-12 Impermeabilização manta asfáltica - alçapões

ESC: 1:5



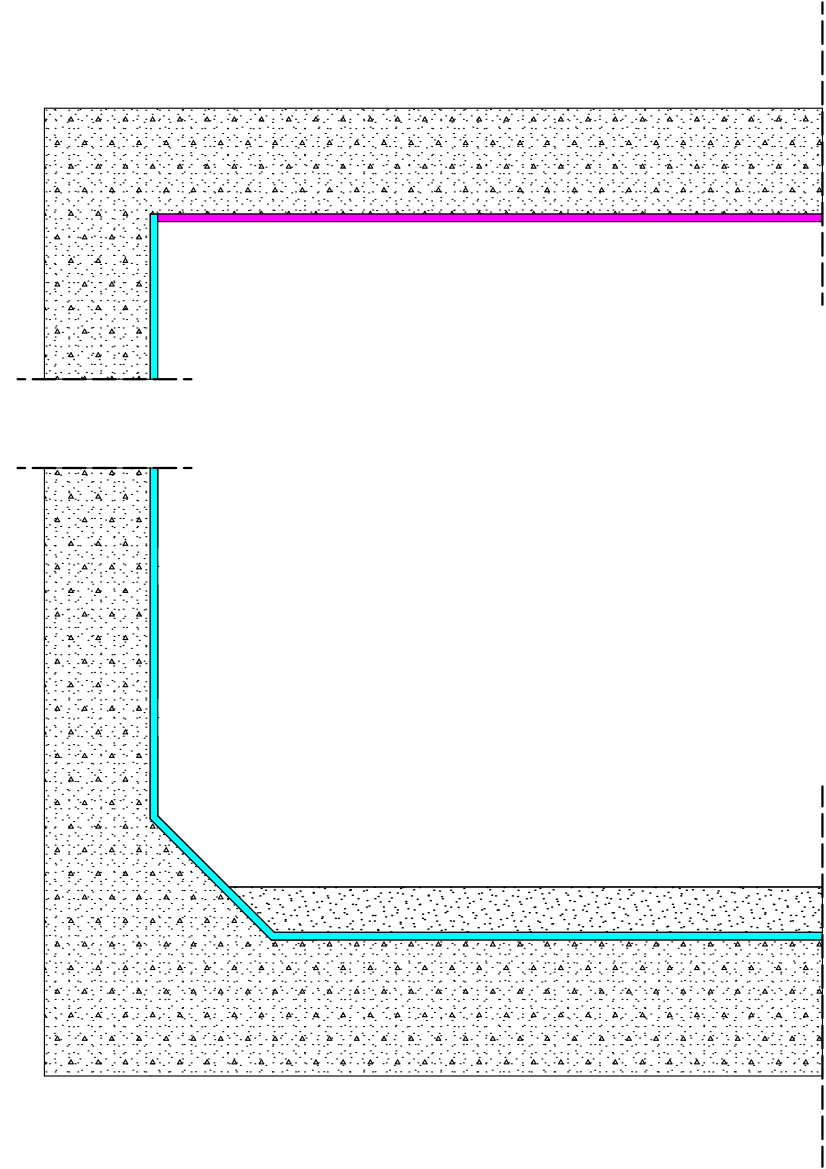
D-13 Impermeabilização - Argamassa polimérica 4,5Kg/m²

ESC: 1:5



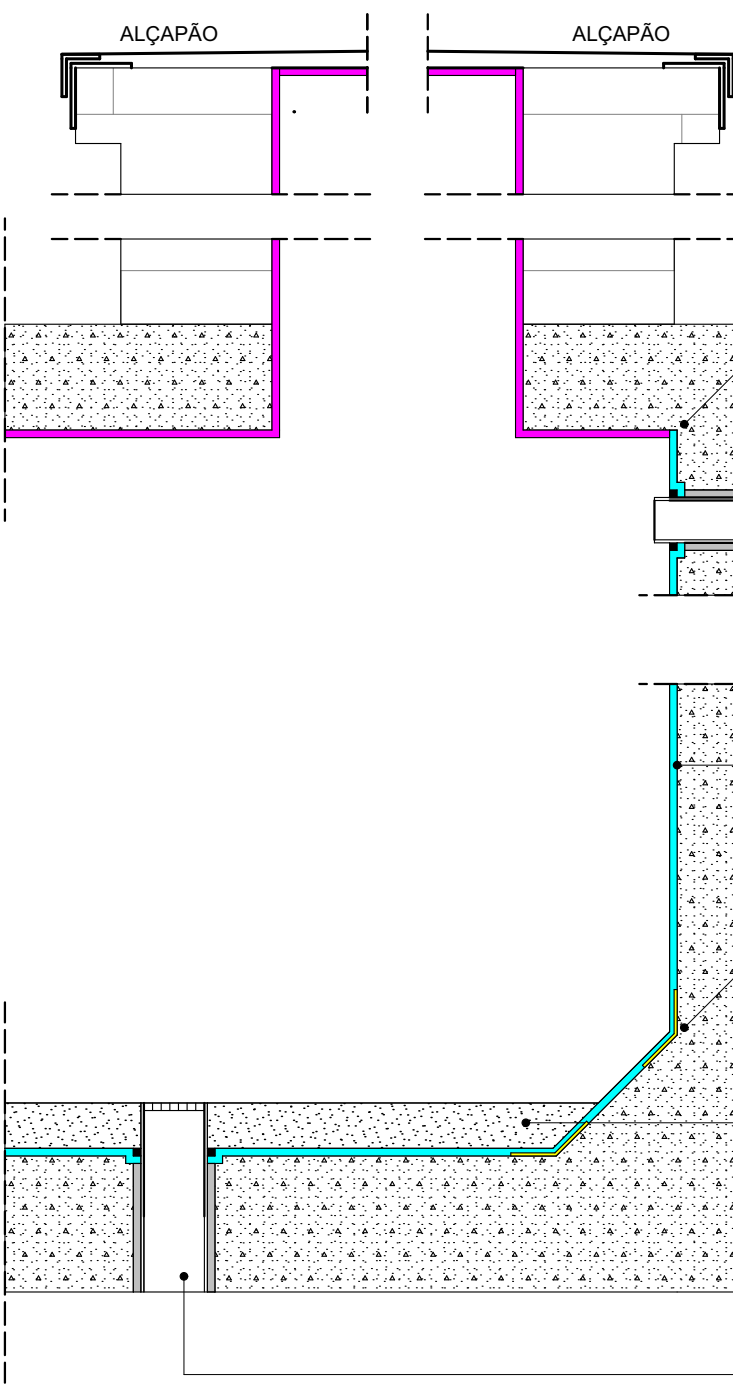
D-14 Impermeabilização poço do elevador

ESC: 1:10



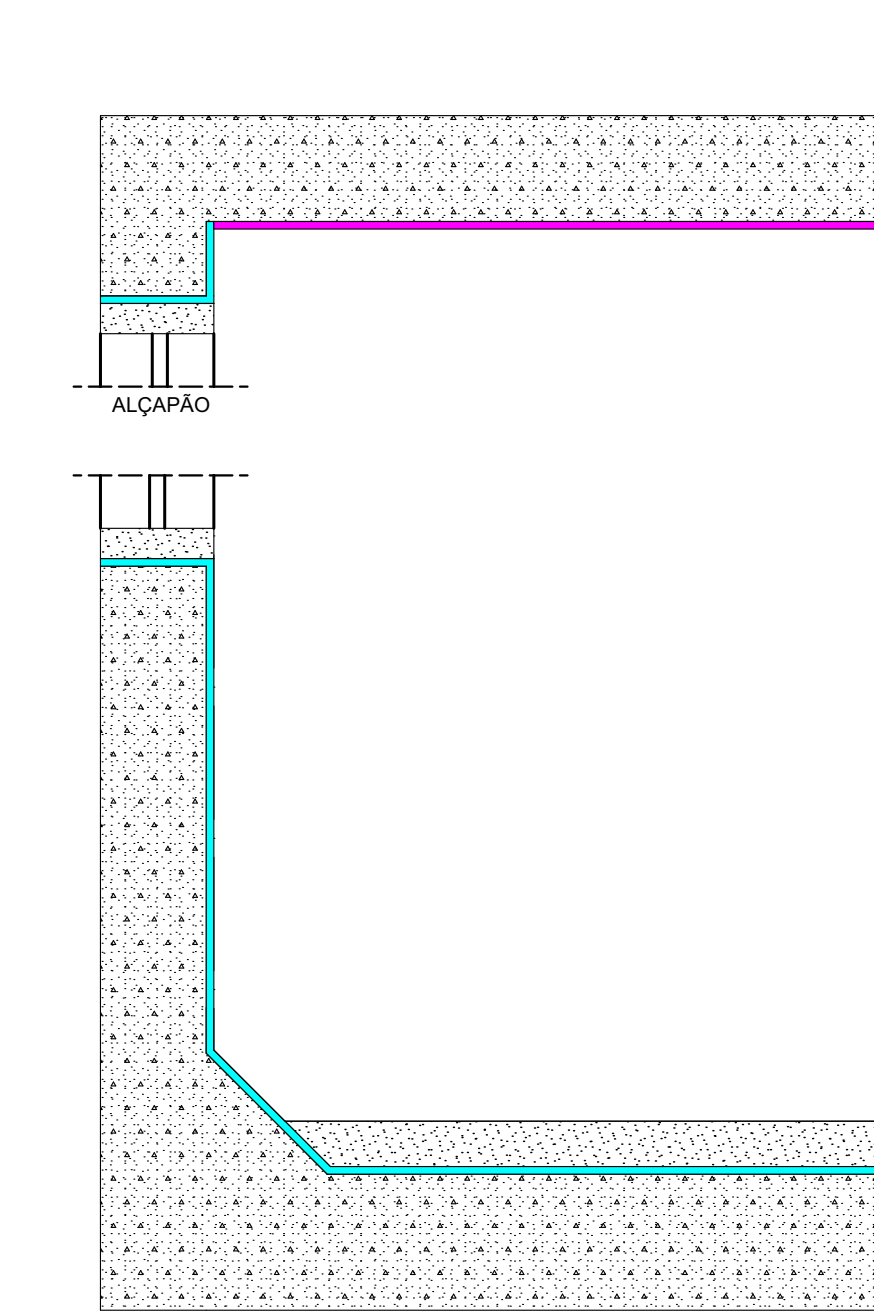
D-15 Impermeabilização reservatórios superiores

ESC: 1:5



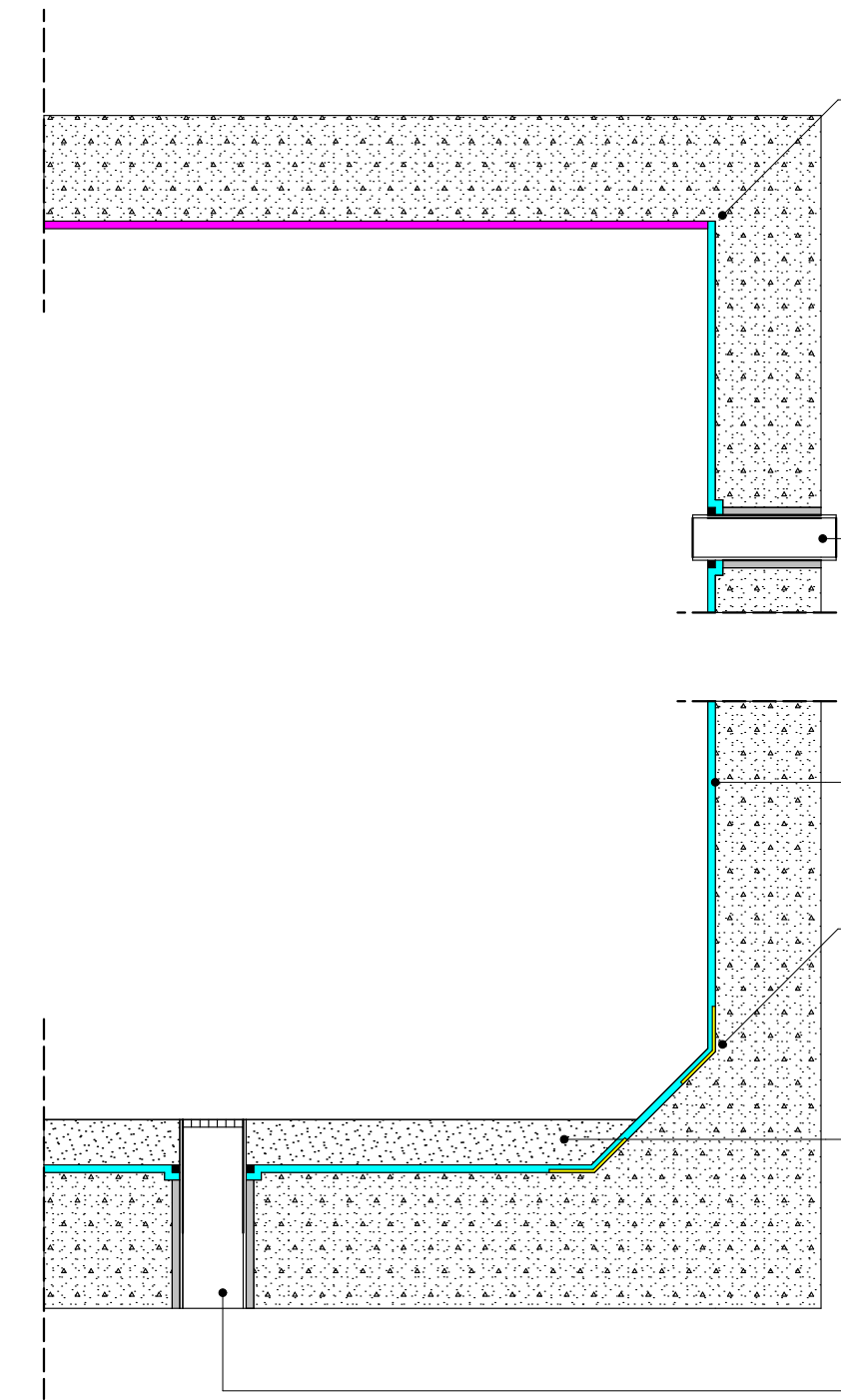
D-16 Impermeabilização na laje técnica sob base de concreto das condensadoras

ESC: 1:5



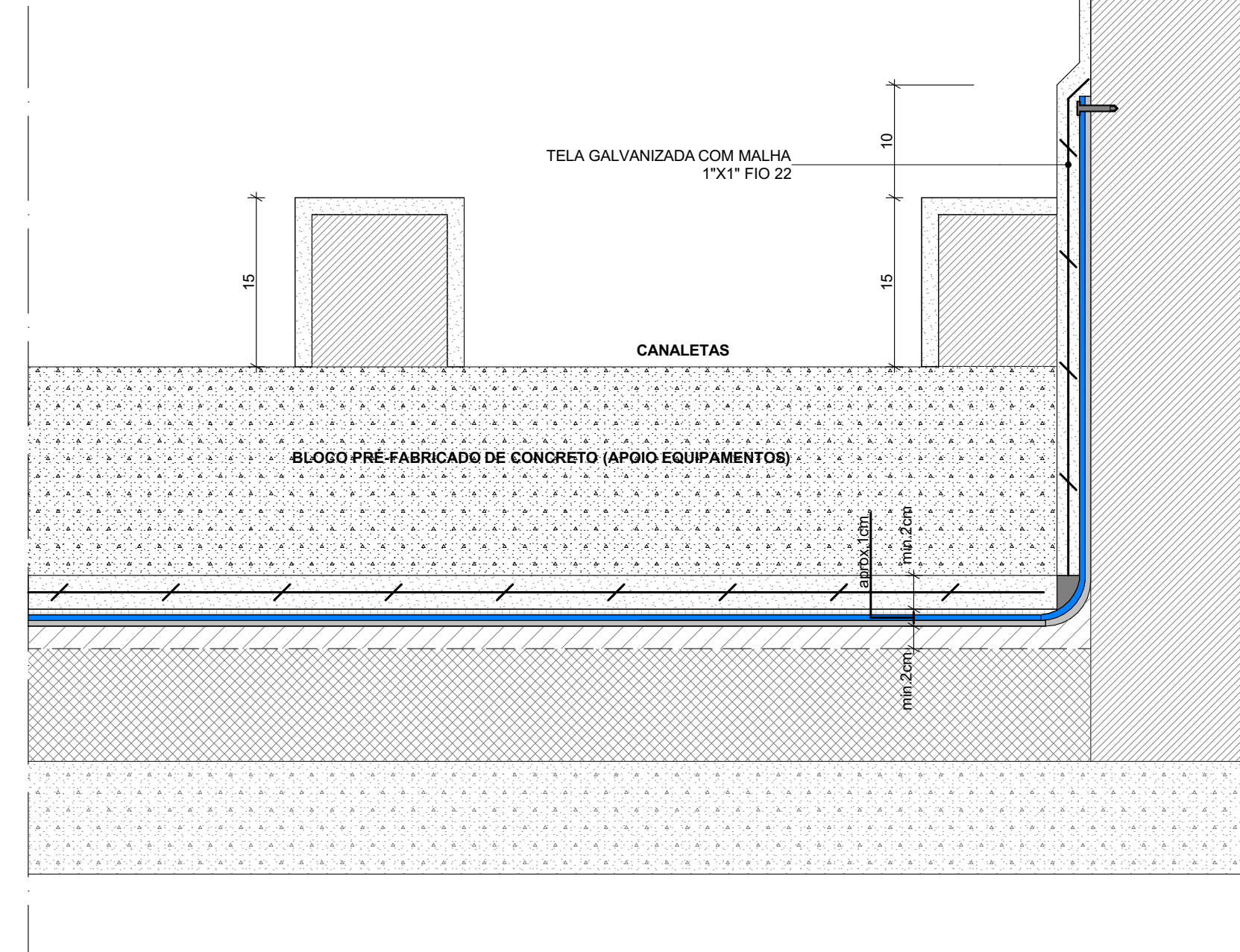
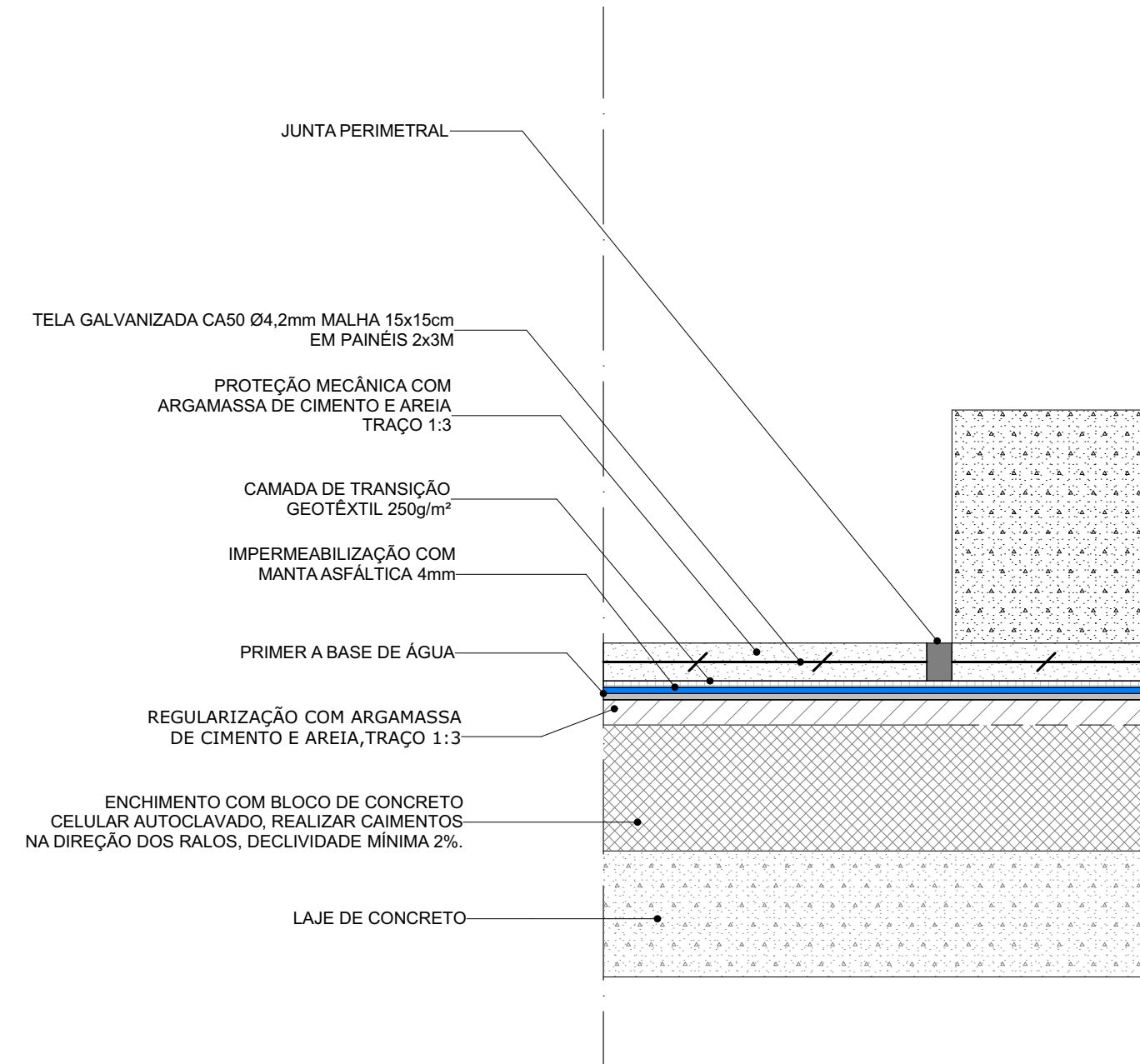
D-17 Impermeabilização reservatórios inferiores

ESC: 1:5



D-18 Impermeabilização da calha em laje impermeabilizada

ESC: 1:5



LEGENDA / QUANTITATIVO MATERIAL		
COR	ITEM	MPERMEABILIZANTE
	3	Manta asfáltica
	4	Argamassa polimérica a 4,5kg/m², semi-flexível, bicomponente (A+B), à base de cimentos especiais, aditivos minerais e polímeros
	5.1	Revestimento impermeabilizante flexível, bi-componente à base de resinas termoplásticas e cimentos aditivos
	5.2	Revestimento impermeabilizante epoxi poliâmida bi-componente
	6	Argamassa polimérica a 5,0kg/m², semi-flexível com tela de poliéster resinada

EXE	00	PROJETO EXECUTIVO - LICITAÇÃO OBRA	EFICÁCIA	31/07/20
REVCOMP	03	REVISÃO EXECUTIVO - REF EXE 3	EFICÁCIA	21/07/20
REVCOMP	02	REVISÃO EXECUTIVO - REF EXE 2	EFICÁCIA	06/07/20
REVCOMP	01	REVISÃO EXECUTIVO - REF EXE	EFICÁCIA	08/06/20
REVCOMP	00	INICIAL EXECUTIVO	EFICÁCIA	20/04/20
ANT	01	REVISÃO ANTEPROJETO	EFICÁCIA	12/03/20
ANT	00	EMIÇÃO INICIAL ANTEPROJETO	EFICÁCIA	16/12/19
TIPO	REV	DESCRIÇÃO	DESENHO	DATA

MINISTÉRIO PÚBLICO DO ESTADO DE MINAS GERAIS SEDE DAS PROMOTORIAS DE JUSTIÇA DE JUIZ DE FORA			
ENDEREÇO: RUA JOSÉ CALIL AHOUGI, LOTE F, BAIXADA DO PARAIBUNA		ÁREA TERRENO: 2.996,30m² ÁREA CONSTRUÍDA: 7.266,36m²	
PROPRIETÁRIO:		CNPJ: 20.971.057/0001-45	
PROCURADORIA GERAL DE JUSTIÇA DO ESTADO DE MINAS GERAIS			
PROJETO EXECUTIVO DE IMPERMEABILIZAÇÃO			
EMPRESA:		CNPJ: 06.301.115/0001-00	
ENGENHEIRO FABRÍCIO SILVA LIMA EFICÁCIA PROJETOS E CONSULTORIA LTDA			
RESPONSÁVEL TÉCNICO: RODRIGO MALHEIROS CERQUEIRA		CREA: CAU: A40925-1	
CONTEÚDO: DETALHES 11 a 18		DATA: 31/07/20 ESCALA: INDICADA	FOLHA: 7/7